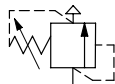
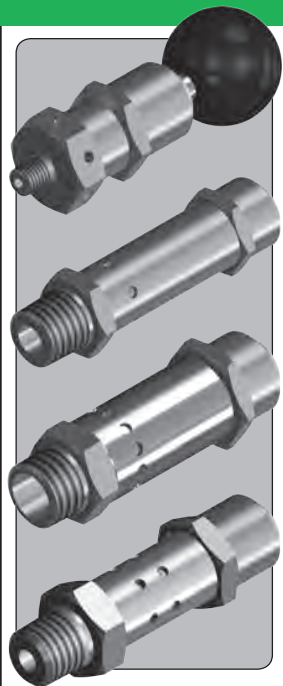


Descompressão

Válvulas de descompressão de segurança (abertura para a atmosfera)



Tamanho nominal	Pressão	Meio	Tipo de válvula
1/4"	40 bar (580 psi)	Líquidos e gases	BS25
3/8"	40 bar (580 psi)	Líquidos e gases	BS37
1/2"	40 bar (580 psi)	Líquidos e gases	BS50
3/4"	40 bar (580 psi)	Líquidos e gases	BS75
1/4"	40 bar (580 psi)	Líquidos e gases	S25
3/8"	40 bar (580 psi)	Líquidos e gases	S37
1/2"	40 bar (580 psi)	Líquidos e gases	S50
3/4"	40 bar (580 psi)	Líquidos e gases	S75
1"	18 bar (261 psi)	Líquidos e gases	S100
1/4"	19 bar (275 psi)	Líquidos e gases	SM25UF
1/4"	138 bar (2,000 psi)	Líquidos e gases	HS25

Válvulas de descompressão de segurança com abertura para a atmosfera, construídas em aço inoxidável (variantes BS em latão). O design da válvula, na maior parte, incorpora tecnologia de vedação com elastômeros para o melhor desempenho contra vazamentos. Capacidades de descarga alta são obtidas pelo estilo de ejeção característico da válvula. Opções de porta de entrada BSP e NPT estão disponíveis. Não foram criadas para uso com meio corrosivo ou perigoso.

CONSULTE O CD PARA OBTER INFORMAÇÕES COMPLETAS SOBRE O PRODUTO